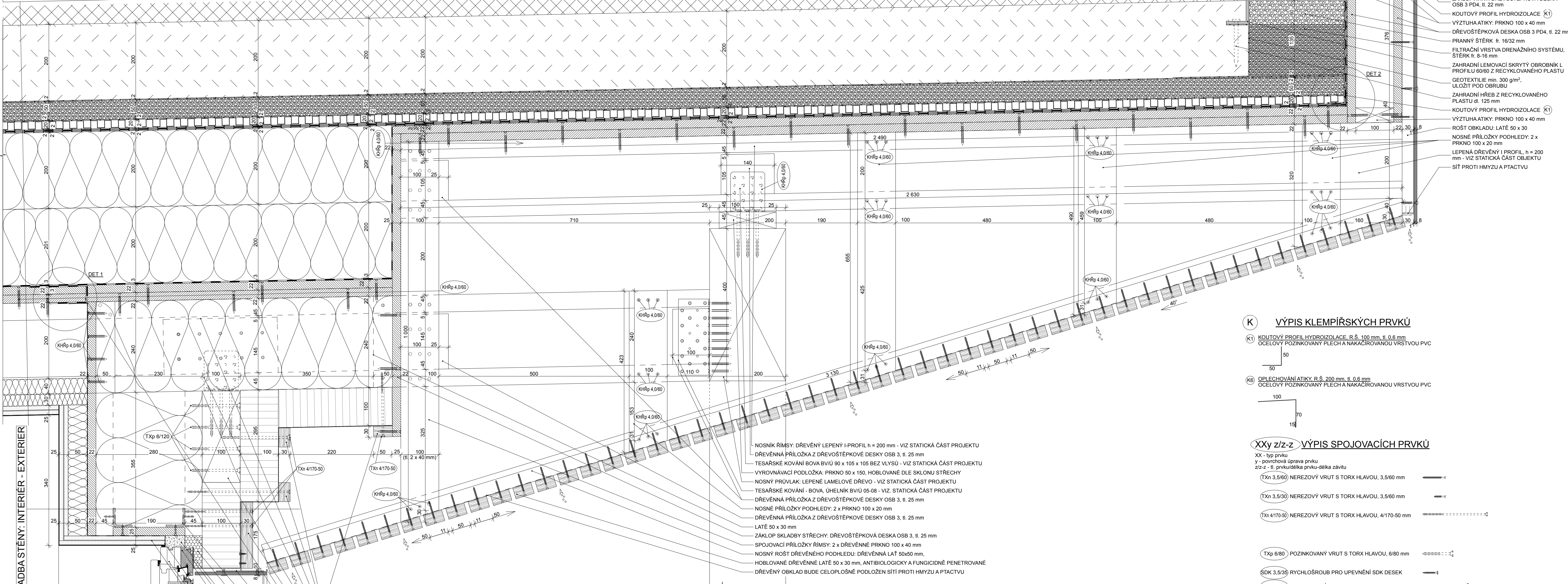
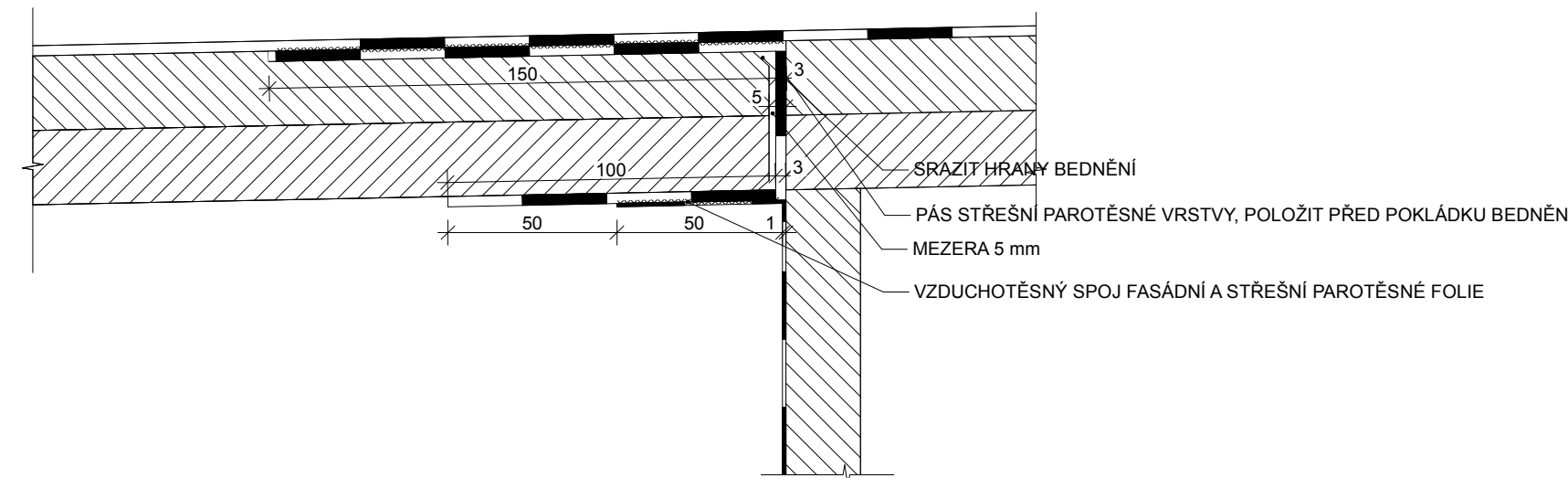


S11 - SKLADBA STŘECHY

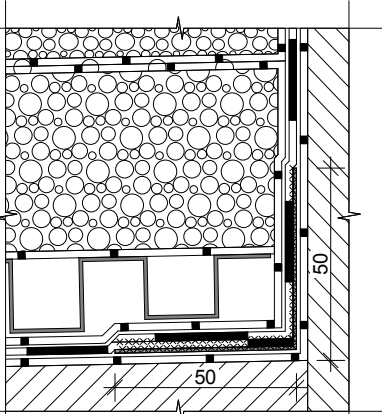


S03 - SKLADBA STĚNY: INTERIÉR - EXTERIÉR

DET 1 - DETAIL NAPOJENÍ FASÁDNÍ A STŘEŠNÍ PAROTĚSNÉ VRSTVY, 1:2



DET 2 - DETAIL SPOJE ATIKY 1:2



SKLADBY KONSTRUKCÍ:

JE NUTNÉ SKLADBY KONSTRUKCÍ PROVÁDĚT DLE PODROBNĚHO VÝPISU SKLADBY MATERIÁLOVÁ SPECIFIKACE MATERIÁLŮ KONSTRUKCÍ JSOU NÍŽE UVEDENY POUZE ORIENTAČNĚ, PŘESNÁ SPECIFIKACE SKLADBY KONSTRUKCÍ VIZ VÝPIS SKLADBY I

S11 - SKLADBA STŘECHY

- ~50 mm ZELEN
- 200 mm SYPANÁ ZEMINA - OSADZOVACÍ SUBSTRÁT
- 2 mm FILTRAČNÍ VRSTVA - FILTRAČNÍ VRSTVA - NETKANÁ GEOTEXTILIE
- ZPEVNĚNÁ VPICHOVÁNÍM
- 50 mm DŘEVĚNÁ PŘÍLOŽKA Z DŘEVOSTĚPKOVÉ DESKY OSB 3, II. 25 mm
- 20 mm OCHRANNÁ VRSTVA HYDROIZOLAČNÍHO SOUVRSTVÍ - NOPOVÁ FOLIE Z VYSOKOHUSTOTNÍHO POLYETHYLENU (HDPE)
- 2 mm SEPARAČNÍ VRSTVA - NETKANÁ GEOTEXTILIE ZPEVNĚNÁ VPICHOVÁNÍM
- 2 mm HYDROIZOLAČNÍ VRSTVA - FOLIE Z MĚKČENÉHO PVC
- 200 mm TEPELNÁ IZOLACE - TEPELNÁ IZOLACE NA BÁZI EPS
- 200 mm TEPELNÁ IZOLACE - TEPELNÁ IZOLACE NA BÁZI EPS
- 3 mm PAROTĚSNÁ VRSTVA - PAROTĚSNÁ FOLIE NA BÁZI ASFALTU
- 22 mm ZÁKLOP STŘEŠNÍ KONSTRUKCE - DŘEVOSTĚPKOVÁ DESKA OSB3, 4PD
- 22 mm ZÁKLOP STŘEŠNÍ KONSTRUKCE - DŘEVOSTĚPKOVÁ DESKA OSB3, 4PD
- 240 mm NOSNÁ KONSTRUKCE - DŘEVĚNÉ LEPENÉ VAZNIKY I PROFILU
- 30 mm AKUSTICKÁ IZOLACE - IZOLACE AN BÁZI MW
- 30 mm AKUSTICKÁ IZOLACE - DŘEVĚNÉ LATĚ
- 12,5 mm PODHLAD - DŘEVOVLÁKNITÁ DESKA
- 12,5 mm PODHLAD - DŘEVOVLÁKNITÁ DESKA
- 2 mm POKRYVOVÁ ÚPRAVA - TENKOVÝSTVÁ ŠTĚRKA A TMELENÍ

SKLADBA S03 SKLADBA STĚNY: INTERIÉR – EXTERIÉR

- XXX mm MALBA - AKRYLÁTOVÝ NÁTĚR
- 2 mm POKRYVOVÁ ÚPRAVA - TENKOVÝSTVÁ ŠTĚRKA A TMELENÍ
- 12,5 mm NOSNÁ VRSTVA POHLEDOVÉ ÚPRAVY - SÁDROKARTONOVÁ DESKA
- 12,5 mm NOSNÁ VRSTVA POHLEDOVÉ ÚPRAVY - SÁDROKARTONOVÁ DESKA
- 50 mm NOSNÁ KONSTRUKCE POHLEDOVÉHO SOUVRSTVÍ - DŘEVĚNÉ LATĚ
- 0,45 mm PAROTĚSNICÍ VRSTVA - PLASTOVÁ A PRÝŽOVÁ PAROZÁBRANA
- 22 mm ZTUŽUJÍCÍ VRSTVA KONSTRUKCE - DŘEVOSTĚPKOVÁ DESKA OSB 3 4PD
- 280 mm TEPELNÁ IZOLACE - TEPELNÁ IZOLACE NA BÁZI FOUKANEHO POLYSTYRENU
- 100 mm NOSNÁ KONSTRUKCE - DŘEVĚNÝ LEPENÝ I PROFIL
- 0,2 mm TEPELNÁ IZOLACE - DŘEVOVLÁKNITÁ TEPELNÉ IZOLAČNÍ DESKA
- 30 mm DIFÚZNĚ OTEVŘENÁ VRSTVA - POLYETHYLENOVÁ DIFÚZNĚ OTEVŘENÁ FOLIE
- 30 mm LATE, PROVĚTRÁVANÉ FASÁDY - DŘEVĚNÉ LATĚ 50 x 30
- 30 mm KONTRALATĚ, PROVĚTRÁVANÉ FASÁDY - DŘEVĚNÉ LATĚ 50 x 30 mm
- 8 mm POHLEDOVÁ VRSTVA - VLÁKNOCEMENTOVÁ DESKA

K VÝPIS KLEMPÍŘSKÝCH PRVKŮ

- (K) KOUTOVÝ PROFIL HYDROIZOLACE, R.Š. 100 mm, II. 0,6 mm
- (K1) OCELOVÝ POZINKOVANÝ PLECH A NAKAČIROVANOU VRSTVOU PVC

- (K6) OPLECHOVÁNÍ ATIKY, R.Š. 200 mm, II. 0,6 mm
- OCELOVÝ POZINKOVANÝ PLECH A NAKAČIROVANOU VRSTVOU PVC

Xxy ziz-z VÝPIS SPOJOVACÍCH PRVKŮ

- XX - typ prvku
- y - povrchová úprava prvku
- ziz-z - II. prvku délka prvku - délka závitu

- (Txn 3,5/60) NEREZOVÝ VRUT S TORX HLAVOU, 3,5/60 mm
- (Txn 3,5/30) NEREZOVÝ VRUT S TORX HLAVOU, 3,5/60 mm
- (Txn 4/170-50) NEREZOVÝ VRUT S TORX HLAVOU, 4/170-50 mm
- (Txp 6/80) POZINKOVANÝ VRUT S TORX HLAVOU, 6/80 mm
- (SDK 3,5/35) RYCHLOŠROUB PRO UPEVNĚNÍ SDK DESEK
- (Txp 6/120) POZINKOVANÝ VRUT S TORX HLAVOU, 6/120 mm
- (SDK 3,5/25) RYCHLOŠROUB PRO UPEVNĚNÍ SDK DESEK
- (OBK 4,8/35) ČOČKOVÝ NEREZOVÝ VRUT S TORX HLAVOU A GUMOVOU PODLOŽKOU, URČENÝCH PRO KOTVENÍ POHLEDOVÉHO OBKLADU
- (KH-Rp 4,0/60) KONVEXNÍ POZINKOVANÝ HŘEBÍK, 60/3,5 mm

LEGENDA MATERIÁLŮ

POZNÁMKA: VEŠKERÉ PRVKY KONSTRUKCÍ JSOU SPECIFIKOVÁNY VE SKLADBÁCH KONSTRUKCÍ, VÝPISECH PRVKŮ A OKÁZECH. LEGENDA MATERIÁLŮ JE ZÁVAZNÁ POUZE TĚDY NENÍ LI PRVKE POPSÁNY V JINÉ ČÁSTI PROJEKTOVÉ DOKUMENTACE

- TEPELNÁ IZOLACE NA BÁZI DŘEVOVLÁKNITÉ DESKY
- TEPELNÁ IZOLACE NA BÁZI POLYSTYRENU
- VLÁKNITOCEMENTOVÁ OBKLADNÍ DESKA
- SÁDROKARTON
- DŘEVO - SMRK C24
- LVL - VRSTVENÉ DŘEVO - DLE STATIKY
- DŘEVOSTĚPKOVÁ DESKA - NENÍ LI URČENO JINAK, TYP OSB 3 4PD, II. DLE KONSTRUKCE
- DIFÚZNĚ OTEVŘENÁ FOLIE - VIZ SKLADBA KONSTRUKCÍ
- HYDROIZOLACE - VIZ SKLADBY KONSTRUKCÍ
- SEPARAČNÍ VRSTVA - NETKANÁ GEOTEXTILIE, NEBO JINÁ SEPARAČNÍ VRSTVA
- SPOJE FOLII - SPOJENÍ FOLIÍ, DÉLKA A PROVEDENÍ SPOJE DLE SPOJOVACÝCH MATERIÁLŮ
- BLÍŽE NESPECIFIKOVANÉ NEHOMOGENÍ PRVKY - VIZ ODKAZY, NEBO VÝPISY PRVKŮ
- PRVKY NA BÁZI PLASTU - VIZ VÝPIS PRVKŮ
- PRVKY NA BÁZI KOVU - VIZ VÝPIS PRVKŮ
- ŠTĚRK - TĚŽENÝ ŠTĚRK, fr. 16/32 mm
- ZÁSYP VYKOPANOU ZEMINOU - HUTNIT, P₀ a = 300 mm, min. I₀ = 0,85
- STÁVAJÍCÍ ZEMINA - PODKLAD HUTNIT min. I₀ = 0,80

PROJEKTANT: MARTIN LAMPA	PROJEKT: ADMINISTRATIVNÍ BUDOVA	INVESTOR: VUT - BRNO FAST
VYPRACOVAL: MARTIN LAMPA	Č. ZAKÁZKY: 9/2015	STATUS DOK.: PROJEKT. DOKUM.
SCHVÁLIL: Ing. RADIM SMOLKA, Ph.D.	PROVÁDĚNÍ DOKUMENTACE	MĚŘÍTKO: 1:5
	NÁZEV DOKUMENTACE: DETAIL D - DETAIL ŘÍMSY	FORMÁT: A1
	Č. VÝKRESU: D.1.1.18	DATUM: LEDEN 2015 2014
		JAZYK: ČESKÝ
		LIST / POČET: 1 / 1